

สิทธิพร เจนในเมือง (เลขที่ 004858)

โทร. 02-659-8026, 02-659-8028

E-mail : sittipom@uobkayhian.co.th

UV - ก็เรียกได้ว่า ยืนมั่นคง

Badta.seiyn Badta.seiyn Badta.seiyn Badta.seiyn Badta.seiyn

ที่มาที่ไป...

จริงๆ หุ้น UV ก็อาจจะไม่ต้องกล่าวมากถึงที่มาที่ไปกระมัง ก่อนหน้านั้น ก็เอาเข้าทำเนียบตลาดอาเซียนไปแล้ว แถมนั่งๆ ที่ตลาด หรือ SET Index วันวาน ลงมาเรียกว่า แยะพอสมควร แต่หุ้น UV ก็ยังทำตัวดี มีความมั่นคงในจุดยืน อย่างนี้แหละ ถึงได้บาดเจ็บกันอีกครั้ง... ไหนๆ ก็มาถึงตลาด หรือ SET Index แล้ว ก็เอาเสียหน่อยเลยเป็นจริงๆ ก็จะไปไหนสักวัน สัปดาห์ที่ 24 ก.พ. นี้ แต่วันวานเล่นลงเสียแบบนั้น ครั้นจะไม่ว่าอะไรเลย ก็กระไรอยู่... ถ้าจะว่ากันตามเกม อาจจะต้องว่ากันยาว หรืออาจจะยาวมากๆ ถึงเรื่องพื้นฐานด้วย แต่ในเมื่ออยู่ Tech Team แล้วนี่หา ก็ว่ากันในเกมของเทคนิคก่อน เรื่องของเรื่อง วันวานแค่หลุด 1800 ไปหน่อยเดี๋ยวเอง แค่อ่านเปิด แล้วก็กลับขึ้นมาขึ้น 1800 ได้ทั้งวัน การวิเคราะห์ก็ยังไม่จะใช้รูปแบบที่คาดหวังว่า ตลาด หรือ SET Index จะยังคงแกว่งตัวออกด้านข้างไปก่อนสักระยะก็ได้ เรียกว่า กรอบแนวรับ จะอยู่ระดับ 1800+/- ส่วนกรอบบน หรือ แนวต้าน จะอยู่ที่ 1840+/- แต่ถ้าจะต่ำกว่า 1800 ลงมาจริงๆ ยังไงเสีย เห็นเมฆว่า "เส้น 3 เซียน" ของเหนือเมฆ ก็น่าจะเอาอยู่แน่ๆ ซึ่งนั้นก็หมายถึงระดับ 1760+/- เอาอยู่ หรือ เป็นระดับที่น่าสนใจ และก็ยังคงเรียกได้ว่า แนวโน้มตลาดยังคงเป็นขาขึ้นในระยะกลางๆ ขึ้นไปได้อยู่ดี... แล้วถ้าหากไม่ต่ำกว่า 1800 แล้ววันนี้ หรือพรุ่งนี้ ผ่านขึ้นไปยืนระดับ 1820 ได้ด้วยแล้วนั้น กรอบ Sideways ที่กล่าวมาข้างต้น ก็อาจจะถูกตีแตกได้ไม่ช้านี้แน่ๆ ละ เอาเป็นว่า ยังคงตามดูกันต่อไป ถ้าจะลงให้ 1760 ก็ยังไม่หือ ถ้าตอนนี้ ยังไม่แน่ใจ จะรอก่อน ก็ได้เช่นกัน

ดูตามเกม...

ก็หวังได้นะที่จะเห็นการขึ้นแรงๆ ไม่วันใดก็วันหนึ่ง ซึ่งถ้ามีแบบที่ว่าได้แล้วนั้น ดีไม่ตี เกมขึ้นยาวๆ ก็อาจจะตามมาได้ในระยะต่อไปด้วย... ที่ลงมาก่อนหน้านี้ ยังหาเหตุไม่เจอเลยด้วยนะ

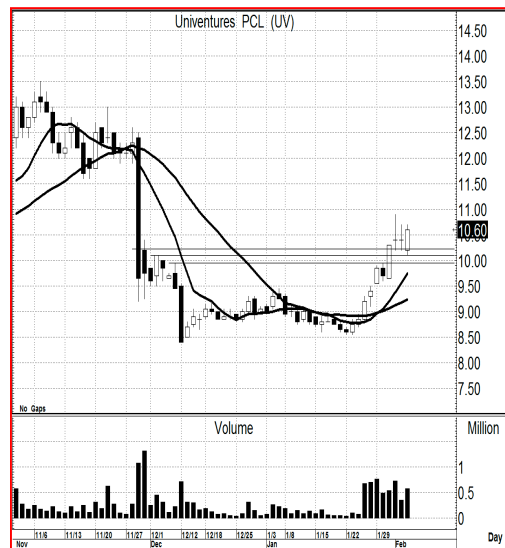
แนวรับ

: ... 10.60-10.40 ยังน่าสนใจ หรือ หากยืน 10.80 ได้ ก็น่าตาม

เป้าหมาย

: ... 12.0-12.5 หรือ แม่น้ำ 13.0 ก็คาดหวังไว้ก่อนได้ (ถึงแล้วดูอีกที)

Price Chart...(UV)



ความเห็น ... จากสัญญาณทางเทคนิค

กราฟราคาหุ้น UV... เห็นสัญญาณ Golden Cross ได้ เริ่มชัดเจนมากขึ้น และก็คาดว่าที่ระดับ 10.0 น่าจะมีนัยสำคัญมากพอที่จะรับไว้ได้... ซึ่งเป็นทั้งระดับของ MA. และเป็นระดับนัยสำคัญของโครงสร้าง... ซึ่งโครงสร้างนี้หรือตามภาพนี้ การไม่พลิกลงมาต่ำกว่า 10.0 อีกนั้น เราจะมีโอกาสถึงการเป็นรูปแบบ ตัว U ได้นั้นเอง... การยืนเหนือระดับ 10.0 ได้เกิน 2 วันติดต่อกันนั้น เราเรียกว่า ยืนได้อย่างนัยสำคัญ หรือ ยืนได้อย่างมั่นคงแล้วระยะสั้นๆ ถ้าไม่ต่ำกว่า 10.0 ก่อนแล้ว แถมนั่งๆ ผ่านระดับ 10.8 ขึ้นไปยืนได้ หรือ ยืน 11.0 ได้ยิ่งดี การจะมีการกระชากขึ้นแรงๆ สักวันสองวัน ก็ไม่แปลก เรียกว่า อาจจะเห็นระดับ 13.00 ได้เลย ในไม่ช้า

รายงานฉบับนี้จัดทำขึ้นโดยข้อมูลเท่าที่ปรากฏและเชื่อว่าเป็นที่น่าเชื่อถือได้แต่ไม่ถือเป็นการยืนยันความถูกต้องและความสมบูรณ์ของข้อมูลนั้นๆ โดยบริษัทหลักทรัพย์ ยูเอบี เคย์ เอเชียน (ประเทศไทย) จำกัด (มหาชน) ผู้จัดทำขอสงวนสิทธิ์ในการเปลี่ยนแปลงความเห็นหรือประมาณการต่างๆที่ปรากฏในรายงานฉบับนี้ โดยไม่ต้องแจ้งล่วงหน้า รายงานฉบับนี้มีวัตถุประสงค์เพื่อใช้ประกอบการตัดสินใจของนักลงทุน โดยไม่ได้เป็นการชี้ชวนชักชวนให้นักลงทุนทำการซื้อหรือขายหลักทรัพย์ หรือตราสารทางการเงินใดๆ ที่ปรากฏในรายงาน